

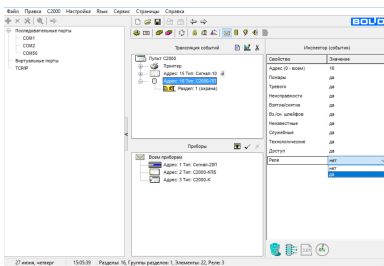
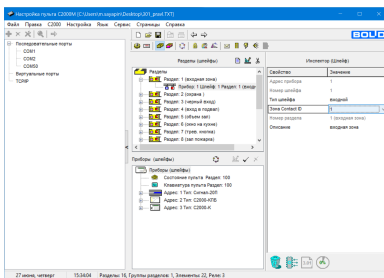
## 2000

"2000", PProg, "", "Offline-".

## 2000

1. PProg.
2. " " .
3. "" .
4. .
5. "()" "Contact ID" - 1-999.
6. .4 5 .
7. " " .
8. ": 2000-".
9. "()" 2000 "" .
10. " " .
11. PProg.

1. "" "Offline-".
2. "" .
3. " " .
4. .



	,	
	"2000-"	2000-
	"2000-"	2.01
	"2000-"	127
	""	
	<div style="border: 1px solid gray; padding: 5px; display: inline-block;">  "2000" "" .         </div>	
ContactID		888
	- "2000-"	"2000-PGE"
	<div style="border: 1px solid green; padding: 5px; display: inline-block;"> </div>	



5.

[Контроллеры](#)
[Приборы](#)
[Зоны](#)
[Группы зон](#)
[Программы](#)
[Сценарии](#)
[Группы доступа](#)

### Новый прибор

**Основные параметры**

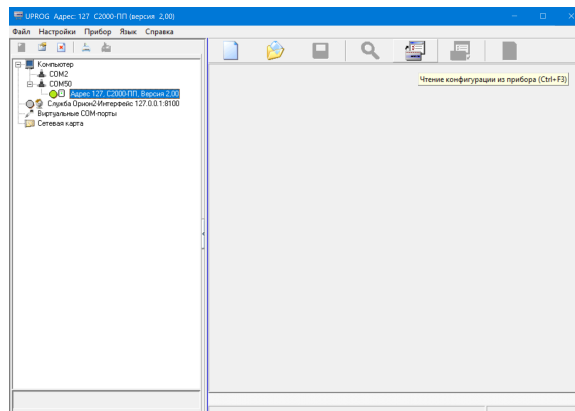
Название	Введите название устройства
Тип	C2000-ПП
Версия *	2.01
Адрес *	Введите адрес прибора
Зона	(1) Состояние Сириус
Contact ID	888
Нерезервированный интерфейс	<input checked="" type="checkbox"/>

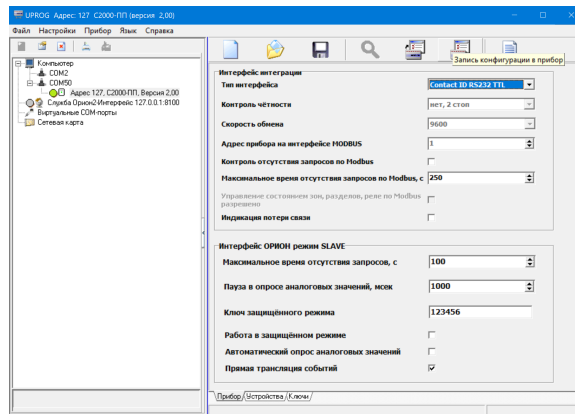
**Параметры трансляции событий**

	Добавить / Изменить				
Классы трансляции	<table style="width: 100%; border-collapse: collapse;"> <tr> <td style="width: 80%;">Нормы</td> <td style="text-align: right;">x</td> </tr> <tr> <td>Пожары</td> <td style="text-align: right;">x</td> </tr> </table>	Нормы	x	Пожары	x
Нормы	x				
Пожары	x				
Зоны трансляции	<table style="width: 100%; border-collapse: collapse;"> <tr> <td style="width: 80%;">(1) Состояние Сириус</td> <td style="text-align: right;">x</td> </tr> </table>	(1) Состояние Сириус	x		
(1) Состояние Сириус	x				
Группы зон трансляции	<table style="width: 100%; border-collapse: collapse;"> <tr> <td style="width: 80%;">[Все зоны]</td> <td style="text-align: right;">x</td> </tr> </table>	[Все зоны]	x		
[Все зоны]	x				
Формат трансляции	Contact ID				

## UProg

- UProg.
- 2000-PP.
- " " "Contact ID RS
- 232TTL".
- " " "Contact ID RS
- UProg.





**2000-**

2000-

2000 " RT3" .

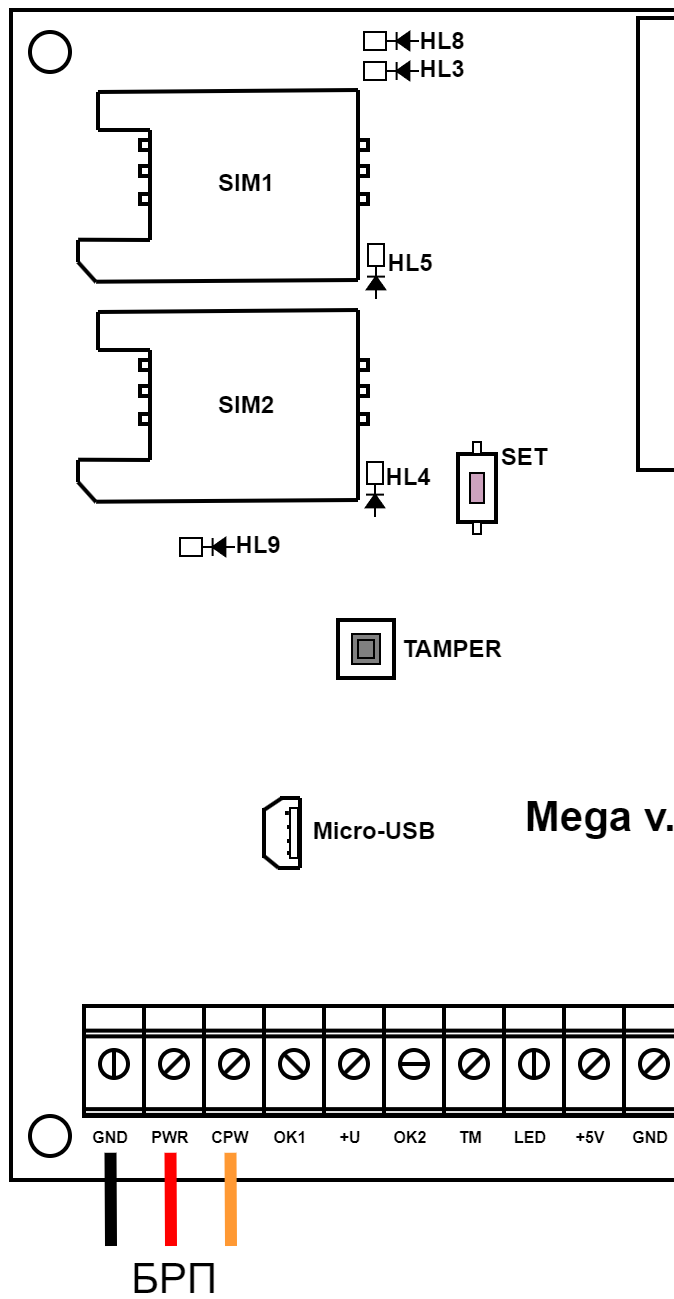
"0" "GND".

"TTL OUT" "TxD".

"TTL IN" "RxD".

2000-	RT3
0	GND
TTL OUT	TxD
TTL IN	RxD

2000-





, !

## RS232TTL

-  " " .
- " RT3" " , RS232TTL (UART, RxD TxD) RT3, - .



" " , ( " RT3" " ).

2000- . 1.1.4.3.2.

UART :

P X E E E R R Z Z Z C C <CR><LF> ( 16 )

: - «P» = 050. ;

- :

- 4 - /;
- 8 - /;
- 1 - ;

- Contact ID: ;

RR - ;



(00-99), (00-FF). RITM.LINK (00-99)., , , 0 99 (A-F).

ZZZ - ;

- ;

<CR>- « » = 0x0D;

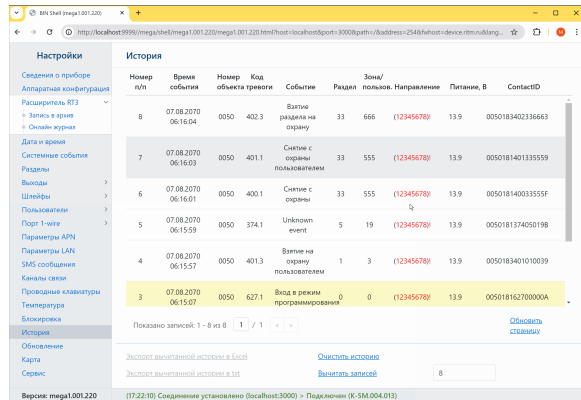
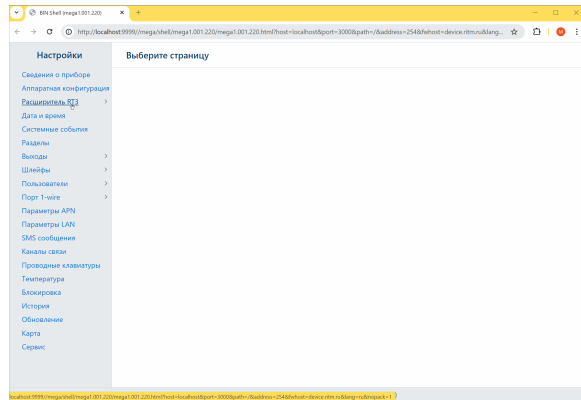
<LF>- « » = 0x0A.

, RS232TTL ( RxD TxD) " RT3", 5 , .

: P10000000061

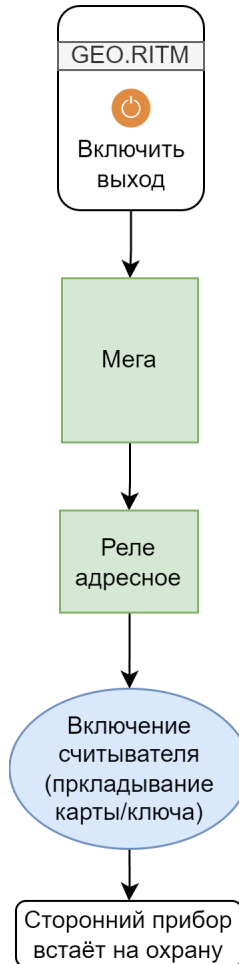
.

" RT3" " , , "" .



" - / . 3 5 . , :

- " ( )" - , " " , .. ;
- " ( )" - GEO.RITM, " " , .. .

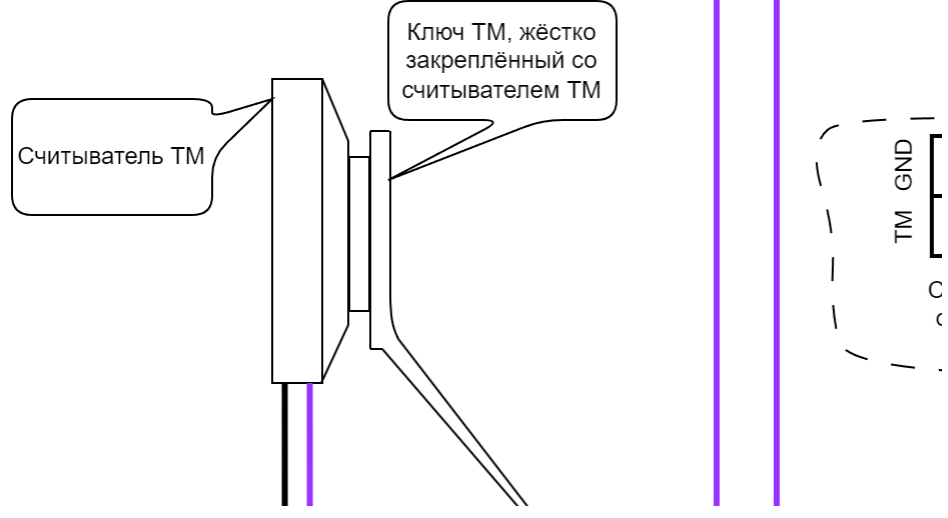
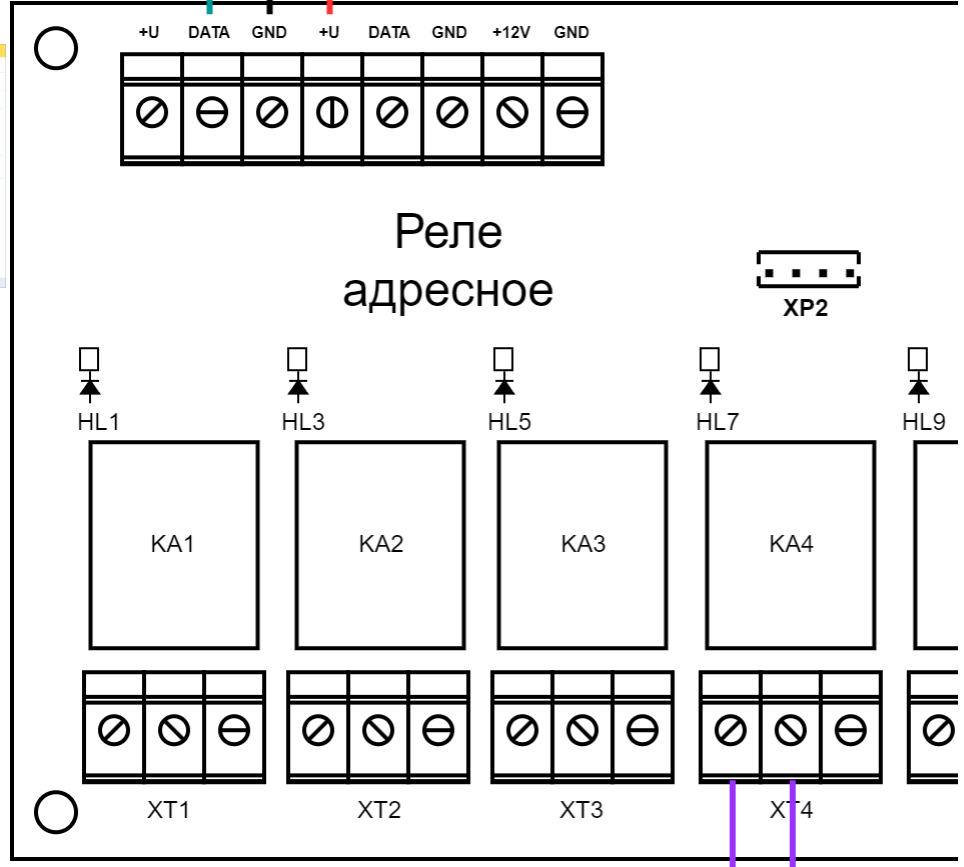
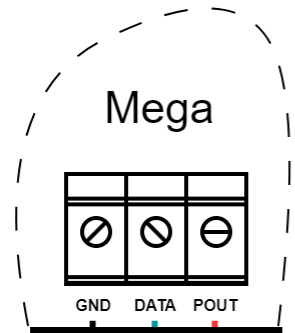
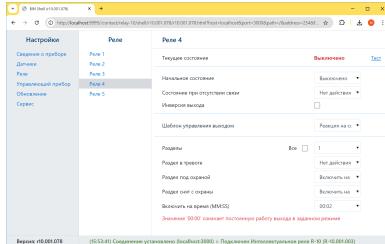


Touch Memory, Touch Memory,  
TM, TM

TM, WIEGAND-26

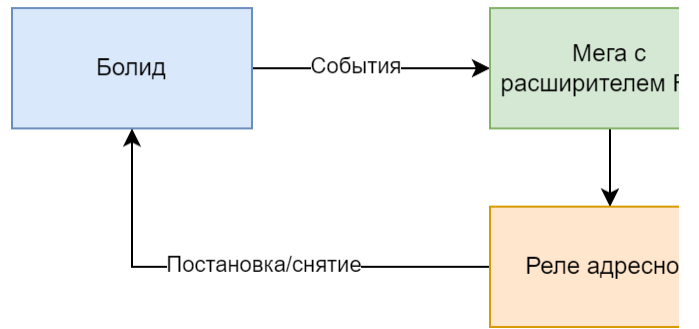
Touch Memory

- 2 - . . .





, TM - 2000-4 . - 2000 , - ( )- .



:

- : «2000» ( )
  -
- GSM-5 RT3: «2000 .02» ( )
  -
- GSM-5 RT3 light: «2000 .02» ( )
  -